

אכילאה פרקר – מאפייני גידול בבקעת הירדן

זיוה גלעד, יואל חדד, אחיעם מאיר

מבוא

בשנים האחרונות גדל היקף הגידול של אכילאה פרקר ביישובי גב ההר בבקעת הירדן, לאור הצלחה גידולית ושיווקית הוחלט להרחיב את הגידול גם ליישובי בקעת הירדן התחתונה ובמקביל בוצעו בתחנת צבי- מו"פ בקעת הירדן מספר ניסויים במטרה להגיע להמלצות גידול מעודכנות.

1. השפעת מועד שתילה על מועד קטיף, כמות ענפים ואיכותם.
2. השפעת אתר הגידול, בית רשת/בית צמיחה, על מועד קטיף, כמות ענפים ואיכותם.
3. השפעת סוג השתיל על מועד קטיף, כמות ענפים ואיכותם.

השפעת מועד שתילה ואתר הגידול (בית רשת/בית צמיחה) על מועד קטיף,

כמות ענפים ואיכותם.

שיטות וחומרים:

שתילי אכילאה פרקר התקבלו ממשתלת בית העמק ונשתלו בארבעה מועדים:

1. 28/8/03 - בבית צמיחה ובבית רשת.
2. 12/9/02 - בבית צמיחה ובבית רשת.
3. 19/9/02 - בבית צמיחה ובבית רשת.
4. 3/10/02 - בבית צמיחה ובבית רשת.

שתילה במצע טוף ישן 08M, 20 שתילים למ"ר ערוגה.

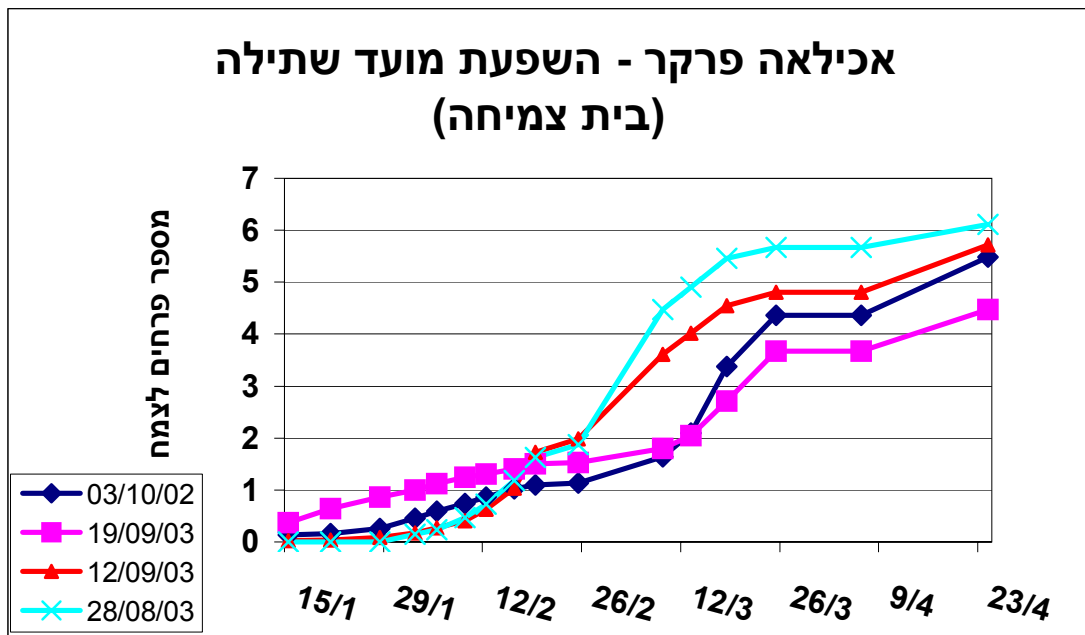
מהלך הגידול: תאורה הופעלה מיד לאחר השתילה, כשבועיים לאחר מכן בוצע קיטום והתאורה הופסקה לשלושה שבועות ושוב הופעלה עד סוף הגידול.

תוצאות:

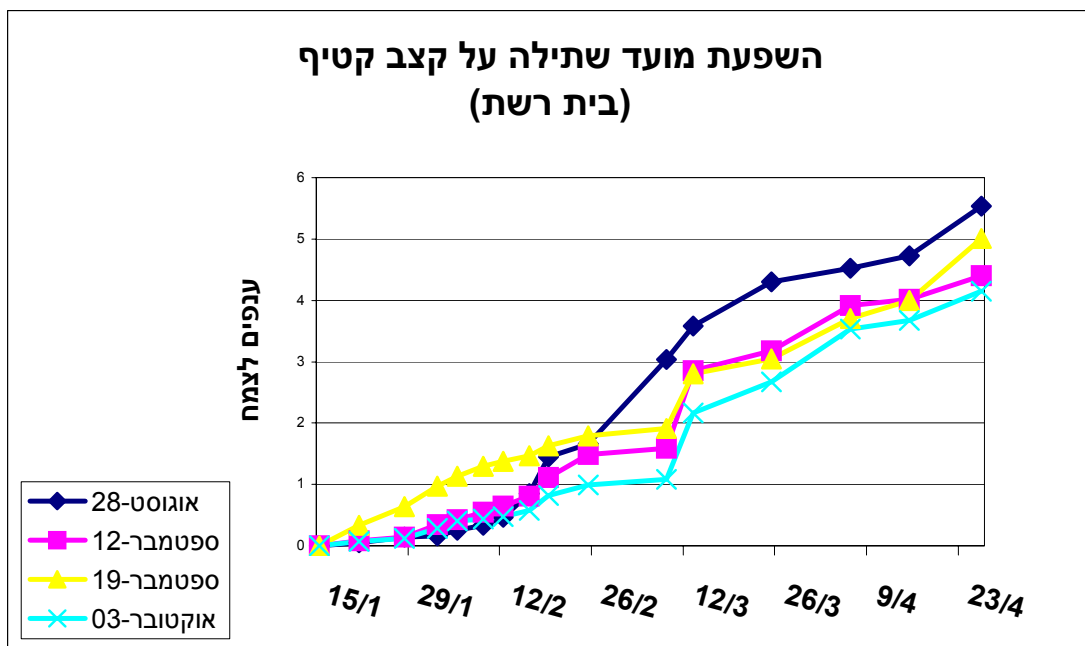
בשני מועדי השתילה הראשונים הבחנו בקשיי קליטה של השתילים, כנראה עקב שתילה בתקופה חמה, במועדים מאוחרים הקליטה היתה מהירה וקצב התפתחות השתיל היה טוב יותר העיכוב בקליטה התבטא לאחר מכן בקצב הקטיף. קטיף פרחים החל באמצע ינואר בבית הצמיחה ובסוף ינואר בבית הרשת. הקדימו להניב שתילים שנשתלו בשני המועדים המאוחרים (סוף ספטמבר תחילת אוקטובר) שתילים שנשתלו באוגוסט או בתחילת ספטמבר אחרו להניב. למרות

זאת, מחלקות שנשתלו מוקדם נקטפו עד סוף העונה (סוף אפריל), סה"כ יותר פרחים לצמח מאשר במועדי השתילה המאוחרים. מהלך הקטיפה זהה בשני אתרי הגידול אבל סה"כ מספר הענפים שנקטפו משתילים בבית הצמיחה היה גבוה יותר ממספר הענפים שנקטפו משתילים בבית הרשת. (איורים 1,2,3) ההבדל בין הטיפולים אינו מובהק עקב שונות רבה בין החזרות.

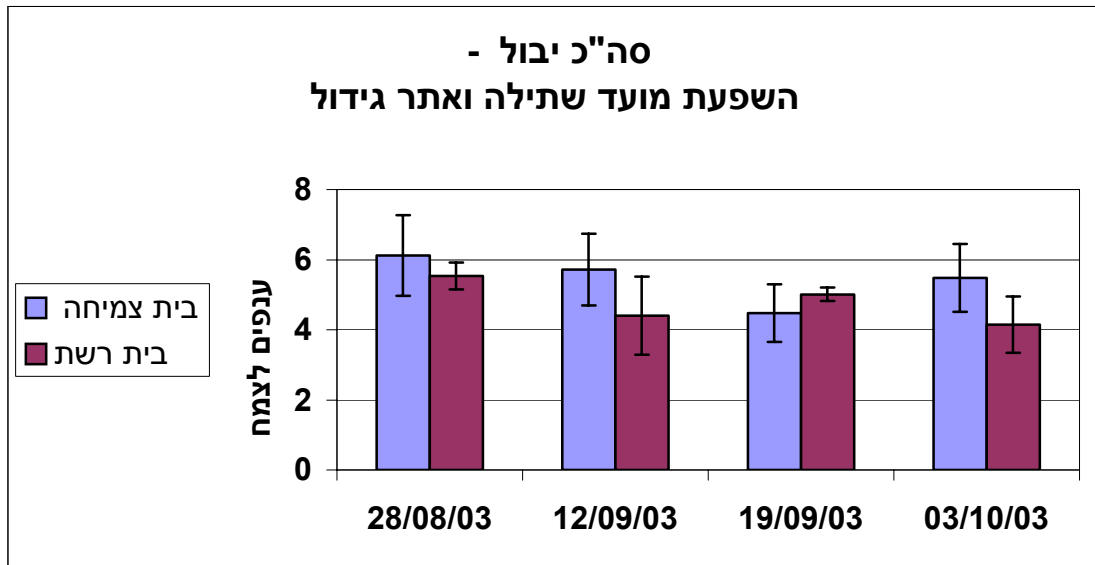
איור 1: השפעת מועד השתילה על קצב קטיפה (בית צמיחה)



איור 2: השפעת מועד השתילה על קצב קטיפה (בית רשת)



איור 3 : השפעת מועד שתילה ואתר גידול על סה"כ יבול



סכום :

יש עדיפות לשתילה החל מסוף ספטמבר, שתילה בסוף אוגוסט, התחלת ספטמבר לא מומלצת היות ונגרם עיכוב בגידול, יש חשיבות כלכלית למספר הפרחים הנקטפים מוקדם יותר במרכז החורף, לכן עדיף לשתול מאוחר יותר. אפשר לשתול אכילאה פרקר בבית רשת אבל צריך להיות ברור כי יש פגיעה מסוימת בפוטנציאל מספר הענפים כמו כן יש פגיעה מסוימת באיכות הפרחים - אחוז גבוה יותר של פרחים קצרים 50-60 ס"מ וכן קוטר קרקפת קטן יותר.

השפעת סוג השתיל על מועד קטיף, כמות ענפים ואיכותם.

שיטות וחומרים:

במשתלה הוכנו שתילים מייחורים בעלי אופי שונה

1. ייחור קטן מאד באורך 3-5 ס"מ.
 2. ייחור גדול באורך 8-10 ס"מ.
- שתילה בתאריך 12/9/03 בבית צמיחה במצע טוף.

תוצאות וסכום

קליטת השתילים הקטנים היתה טובה ומהירה יותר, במשך כל התקופה השתילים הקטנים הניבו יותר ענפים לצמח. (איור 4). תוצאות אלו הן חד משמעיות ומדברות בעד עצמם.

איור 4: השפעת סוג השתיל על יכול לצמח (מצטבר) בבית צמיחה.

