

סיכום עונת פלפל 2011/12

נונה ארליך – מנהל ענף ירקות, מועצת הצמחים

210 אלף טון

904 מגדלים !!! 400 ליצוא

02-05-2012

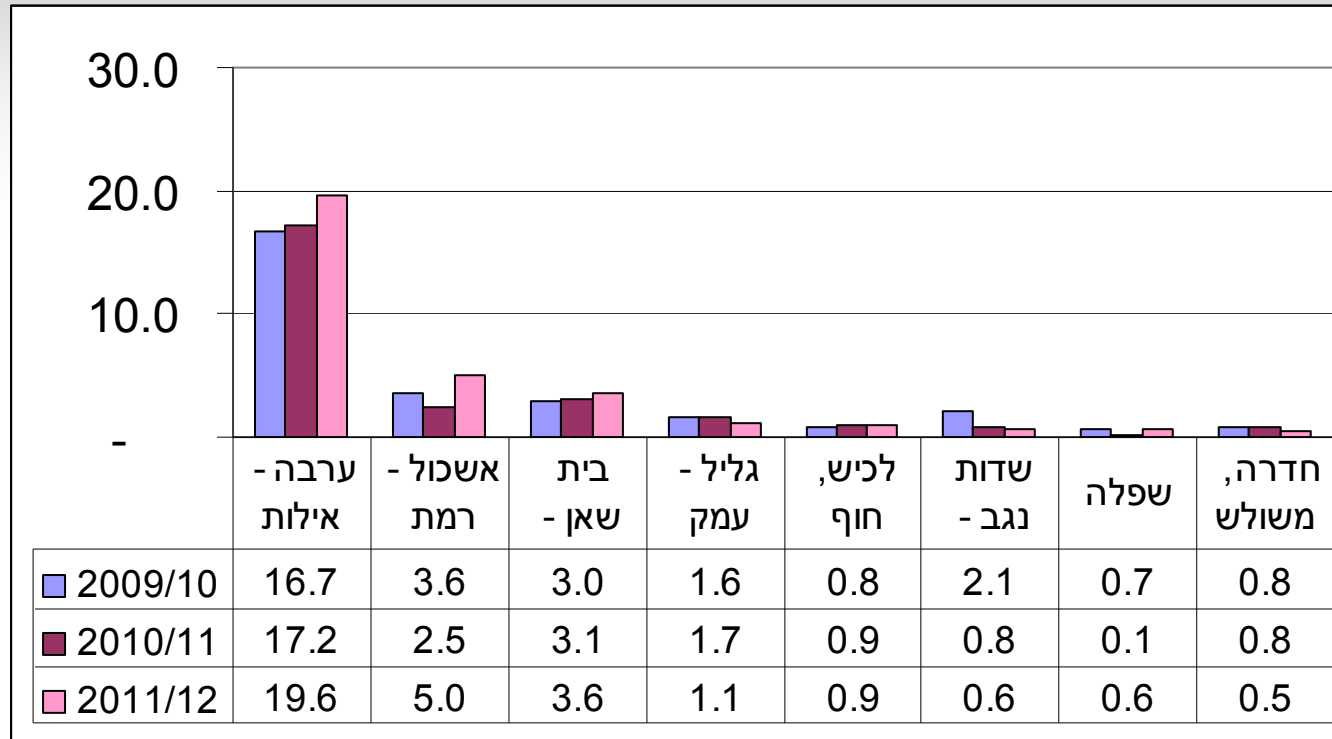
30,000 דונם מתוך 540,000 דונם ירקות

ערך תפוקה בשער המשק: 1.1 מיליארד (סה"כ ירקות 6.6 מיליארד)

צריכה לנפש בשנה: 10 ק"ג

היקף שטחי פלפל – עונת 2011/12 - 2009/10

(אלפי דונם)



2009/10 : 29,300 דונם

2010/11 : 27,000 דונם

2011/12 : 31,900 דונם

סיכום ראשוני יצוא ירקות 2011/12

טון נכון לחודש 2/2012

	2012	2011	2010	ירק
הערכה	200,000	259,660	209,821	תפוח אדמה
הערכה	200,000	184,504	142,830	גזר
סופי	134,000	137,373	136,813	פלפל
	13,876	20,323	25,370	צנונית
	4,418	15,492	26,366	עגבניה
	4,797	6,689	5,045	סלרי עלים
	7,625	4,969	8,889	עגבניה שרי
	1,062	3,209	5,538	מלון
	2,880	1,783	7,968	בטטה
	3	1,723	15	כרוב
	2	1,258	326	דלורית
		1,149	45	סלק אדום
	179	1,118	1,817	כרפס (סלרי)
		645		סלק
		309	568	תירס
	232	196	176	פלפל חריף
		173	0	בצל
		131		סלרי שורש
	36	87		צנון
	66	67	98	מלפפון
	569,267	641,080	572,553	סכום כולל



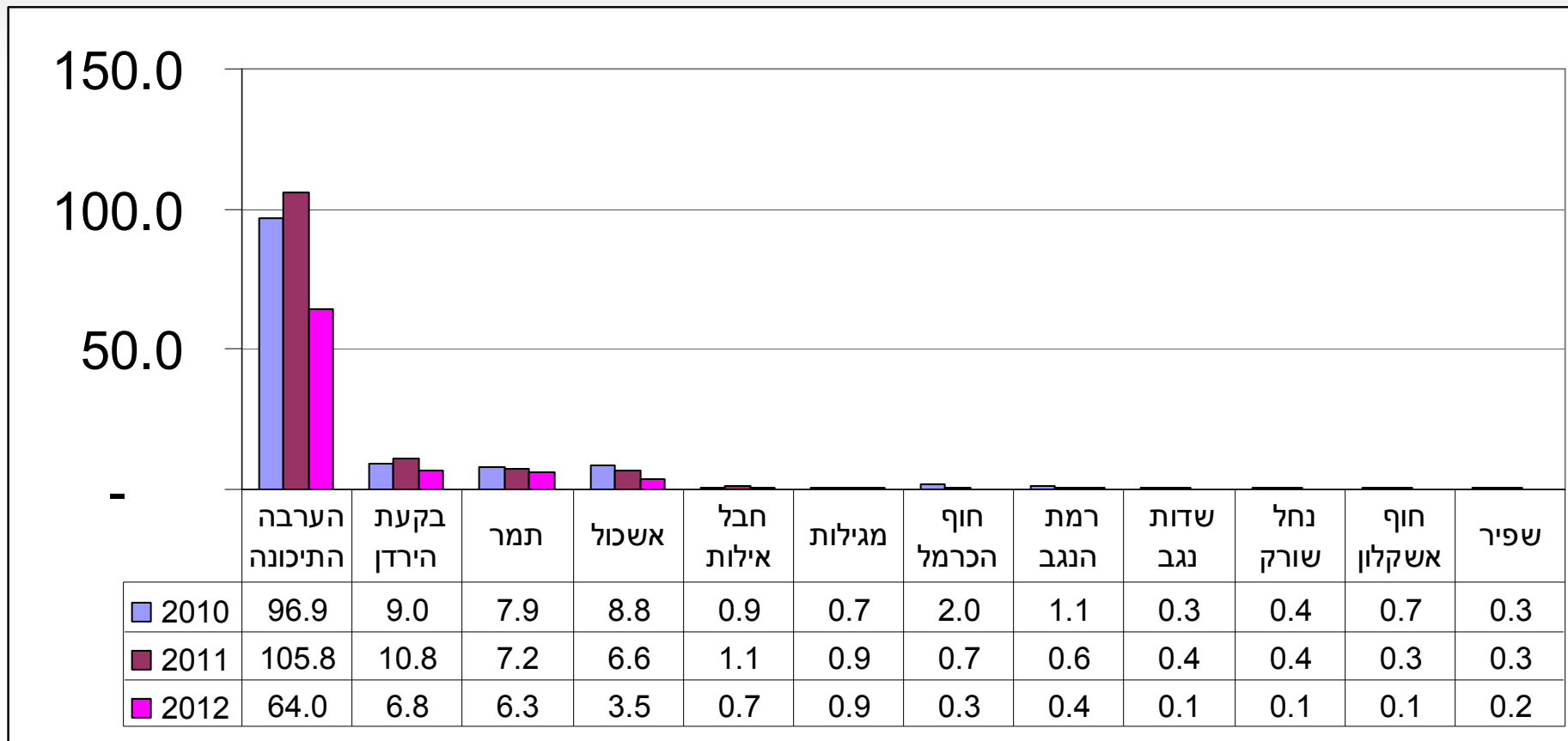
ענפי הירקות
Vegetable Division



מועצת הצמחים
המועצה לייצור צמחים ולשיווקם
The Plants Production and Marketing Board

התפלגות שיווק פלפל ליצוא – שנים 2010-2012

לפי אזורי גידול



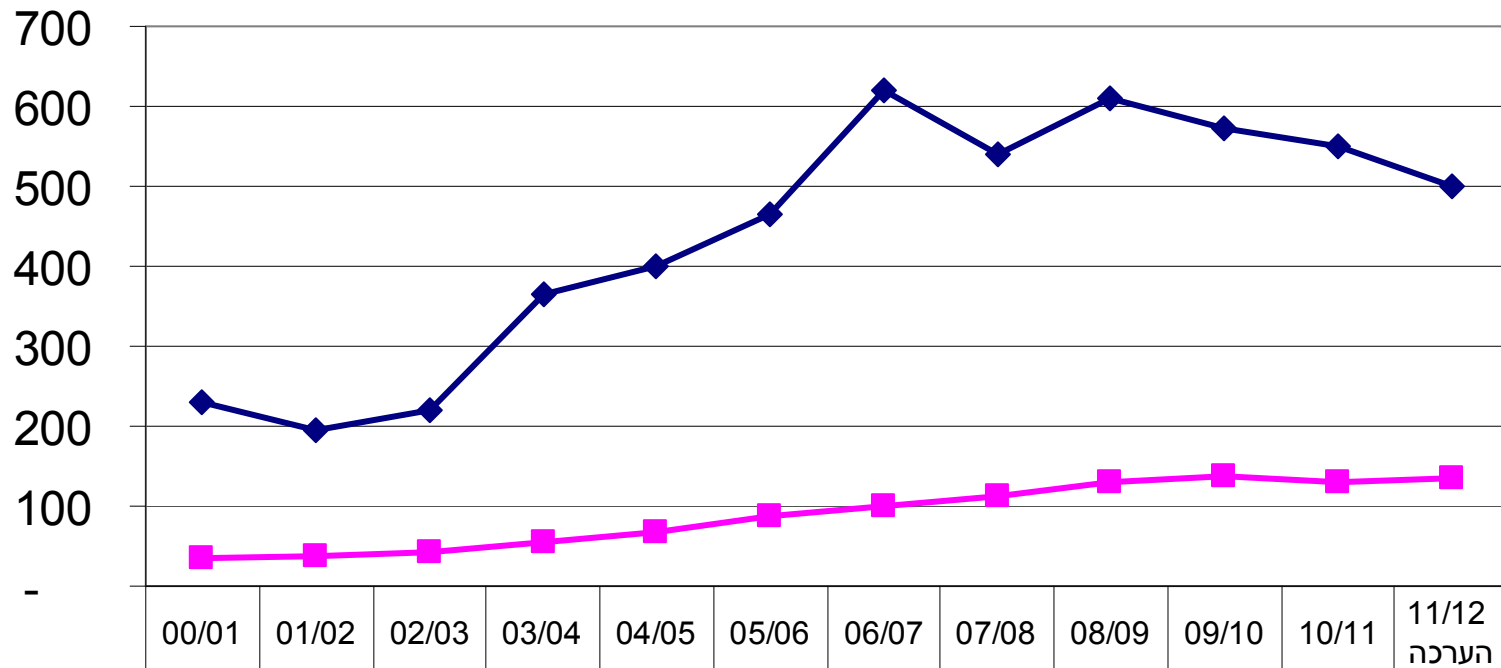
מקור: מועצת הצמחים

תחזית יצוא פלפל עונת 2011/12

	מקורות
31.9	דונמים
6.5	יבול ממוצע (טון לדונם)
207.4	סה"כ מקורות
	שימושים
70.0	שוק מקומי
137.4	יצוא

סה"כ יצוא הפלפל שנים 2000-2012

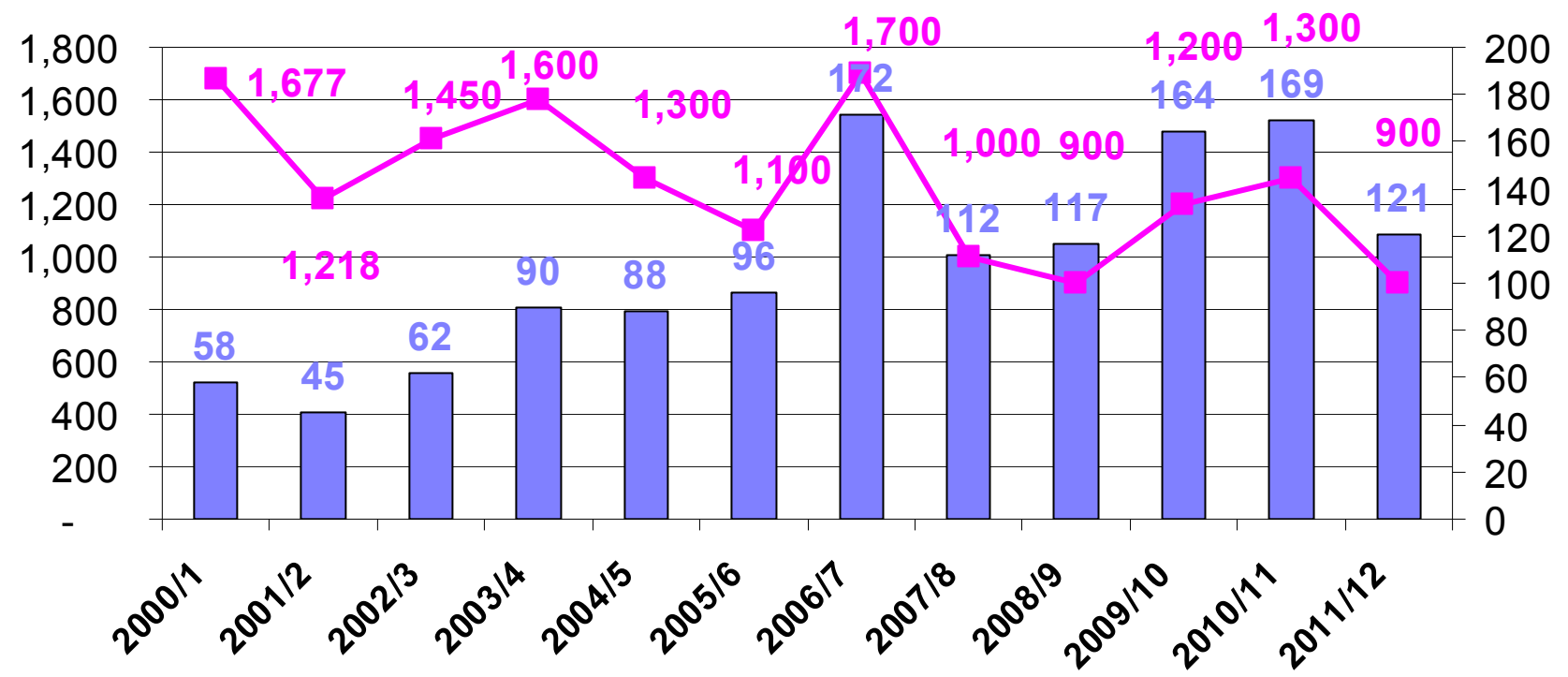
אלפי טון ו ב % מסה"כ



	00/01	01/02	02/03	03/04	04/05	05/06	06/07	07/08	08/09	09/10	10/11	11/12 הערכה
סה"כ יצוא (אלפי טון)	231	195	221	365	400	464	620	540	610	572	550	500
פלפל (אלפי טון)	35	37	43	56	68	87	101	112	130	137	130	134
ב % מסה"כ	15%	19%	19%	15%	17%	19%	16%	21%	21%	24%	24%	27%

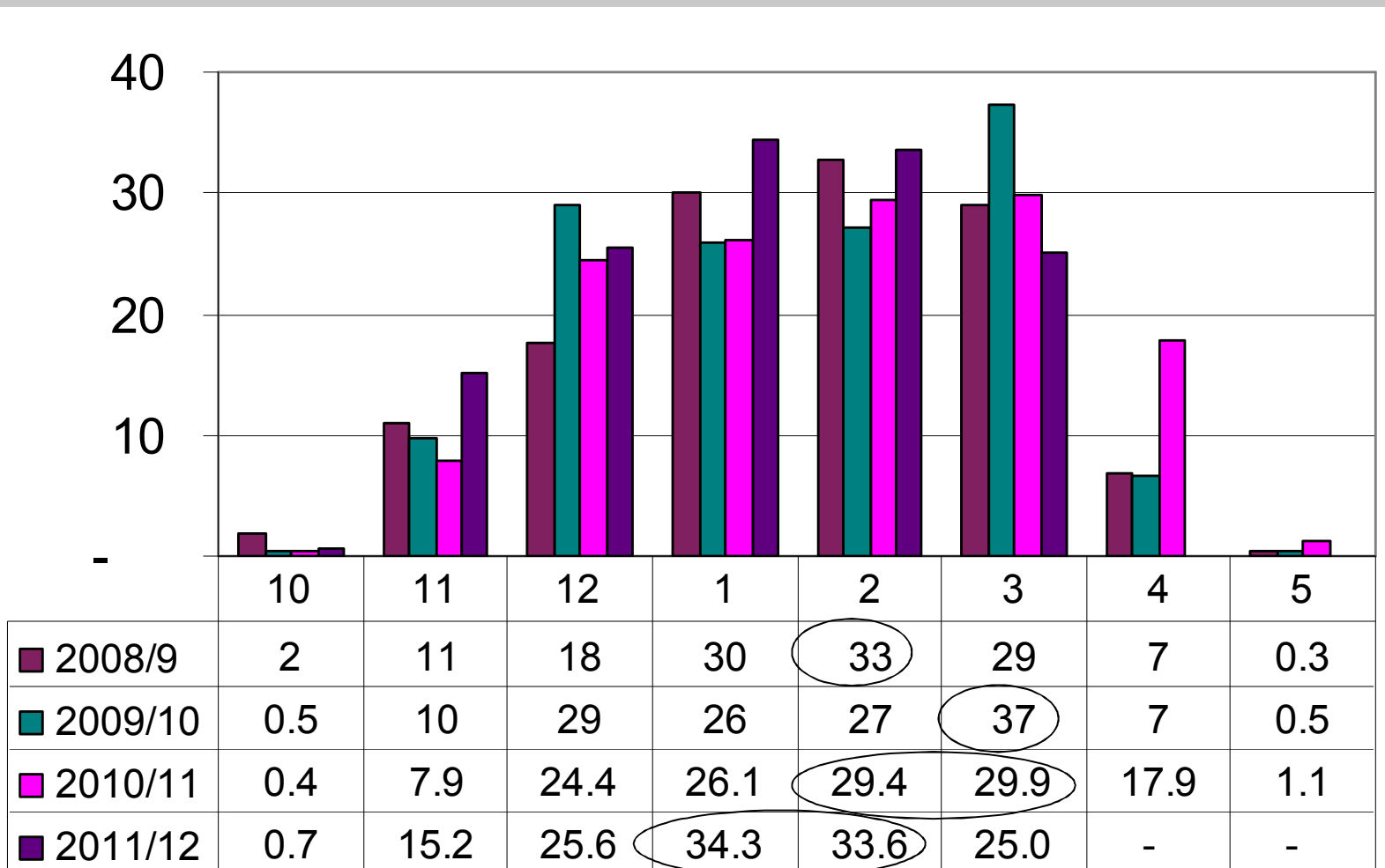
מקור: השרותים להגנת הצומח

פדיון מיצוא פלפל שנים 2000-2012 (פדיון לטון וסה"כ באירו)



■ פדיון פו"ב במיליוני אירו
 —■— פדיון פו"ב באירו לטון

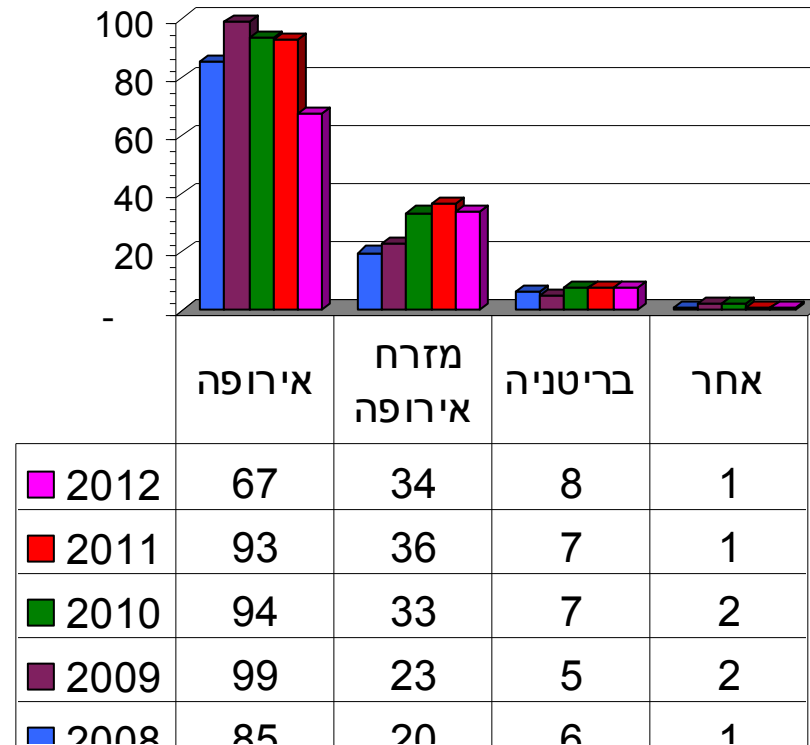
יצוא פלפל עונות 2008/9 - 2011/12 לפי חודשים (אלפי טון)



ערכי המקסימום מסומן ב

יצוא פלפל עונות 2007/8 - 2011/12 לפי יעדי יצוא באלפי טון

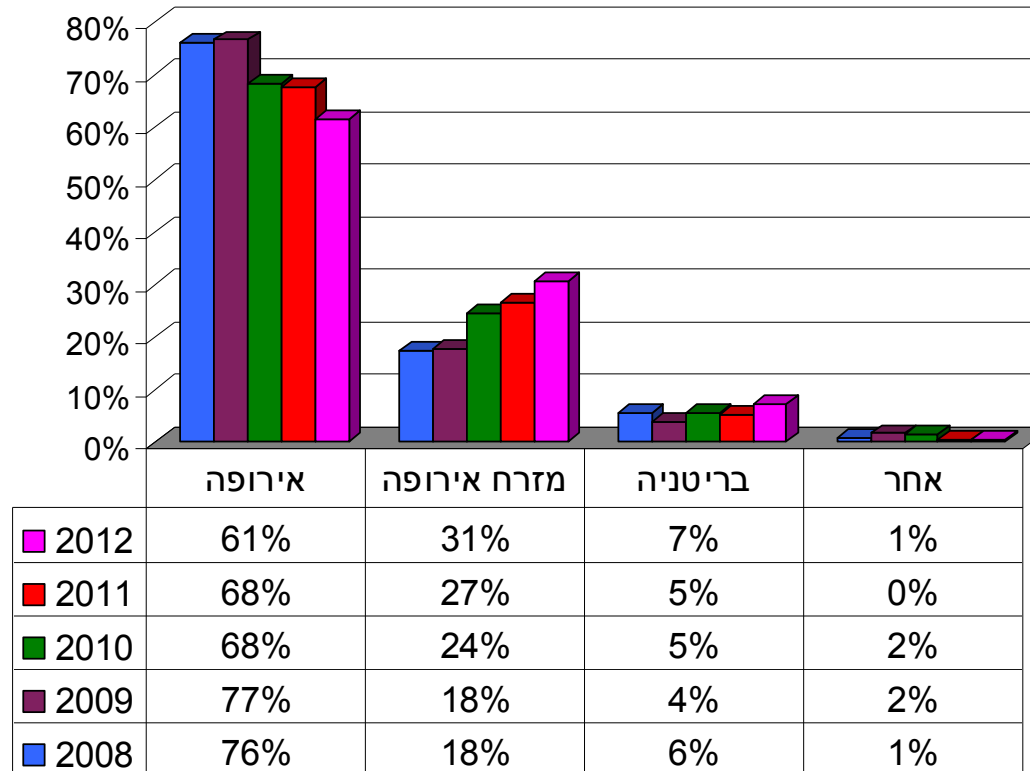
אלפי טון



2011-12 עד חודש פברואר

יצוא פלפל עונות 2007/8 - 2011/12 לפי יעדי יצוא ב %

ב %

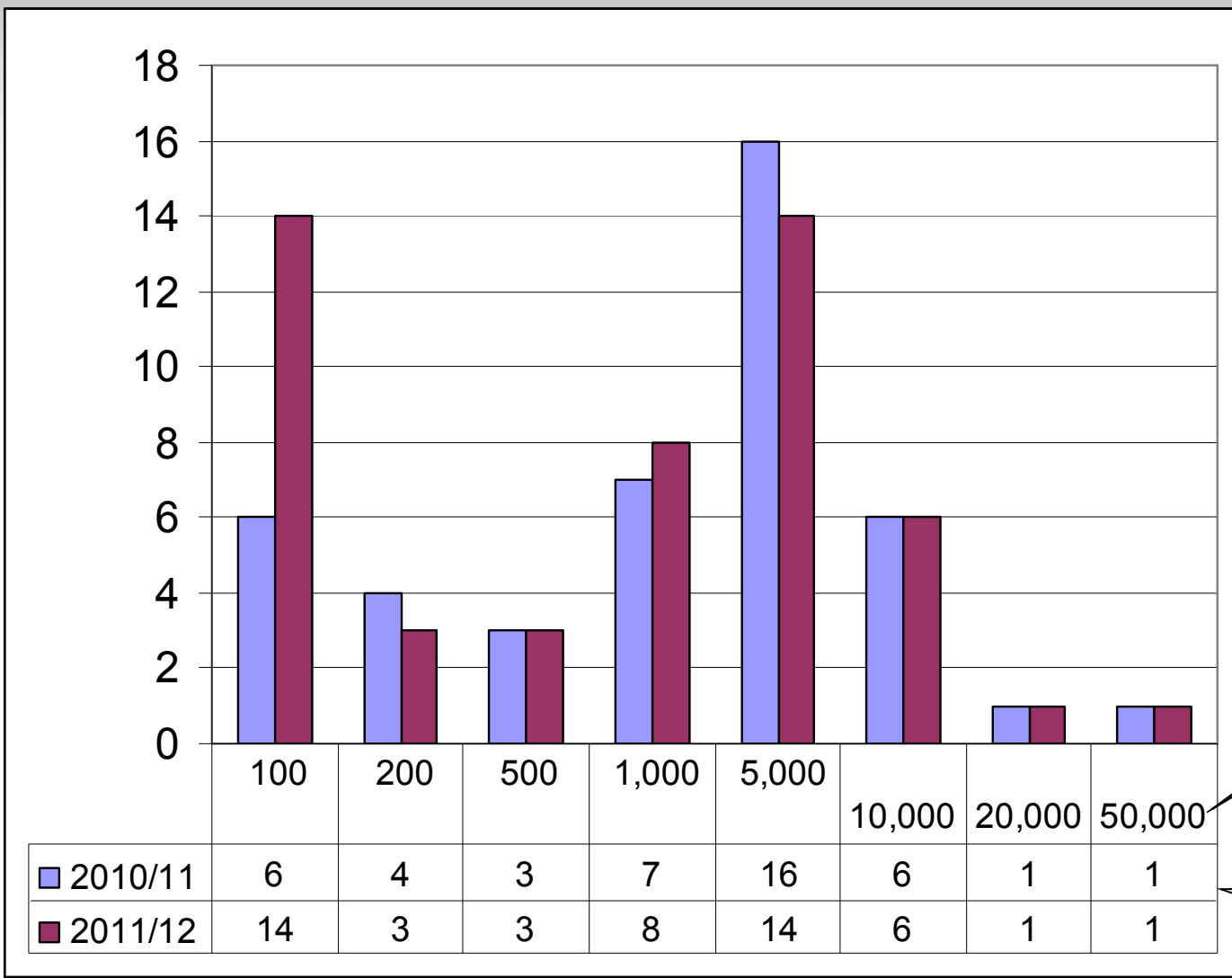


2011-12 עד פברואר 2012

מספר יצואני פלפל שנים 2006-2012

11/12	10/11	09/10	08/09	07/08	06/07	05/06	
14	29	22	28	27	25	24	מספר יצואני תפוא"ד
22	30	28	33	25	24	17	מספר יצואני גזר
60	50	50	44	50	41	32	מספר יצואני פלפל
96	97	87	81	79	66	51	מספר יצואני ירקות

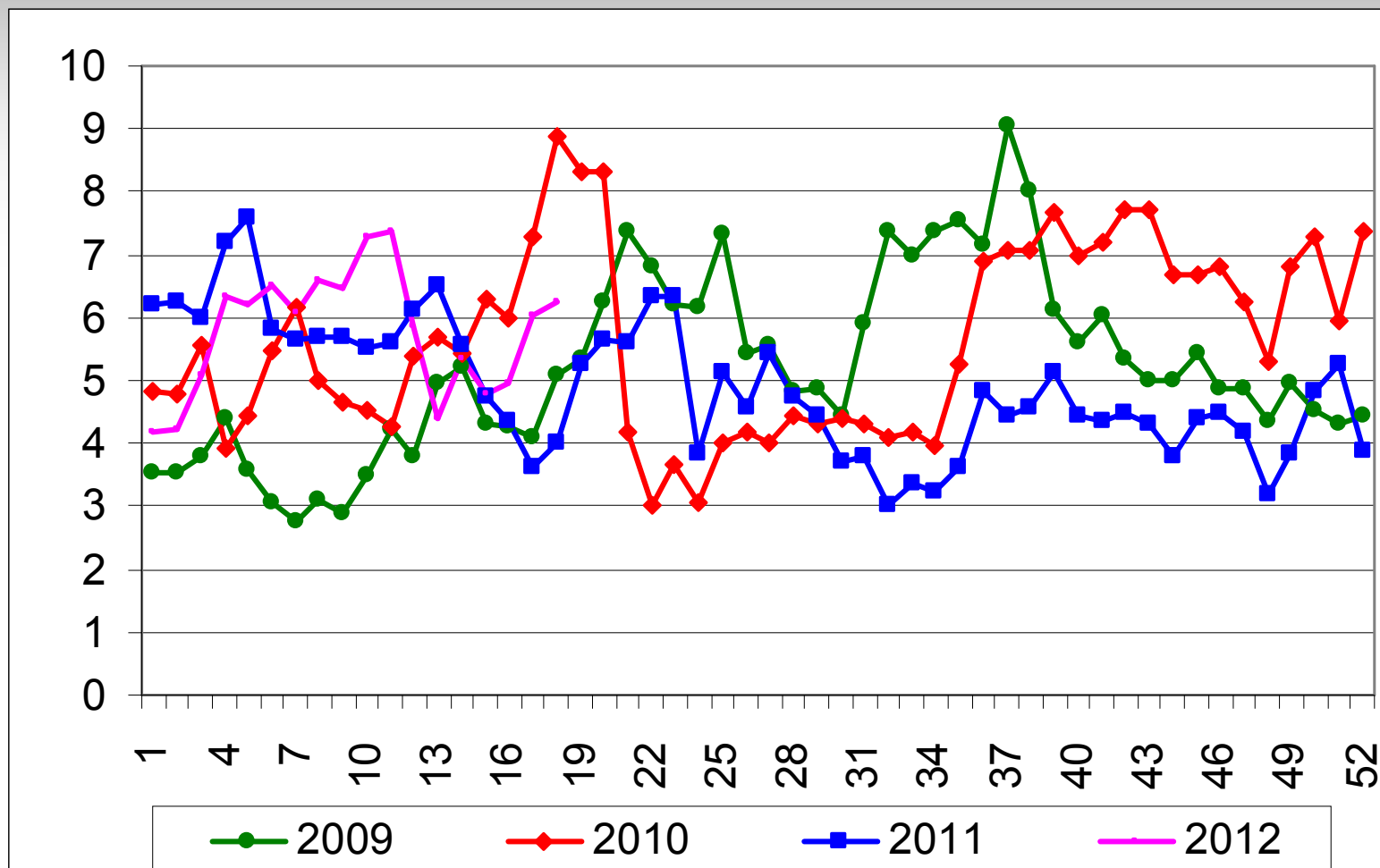
התפלגות יצואני פלפל עונות 2011/12 - 2010/11



טון
ליצואן

מספר
יצואנים

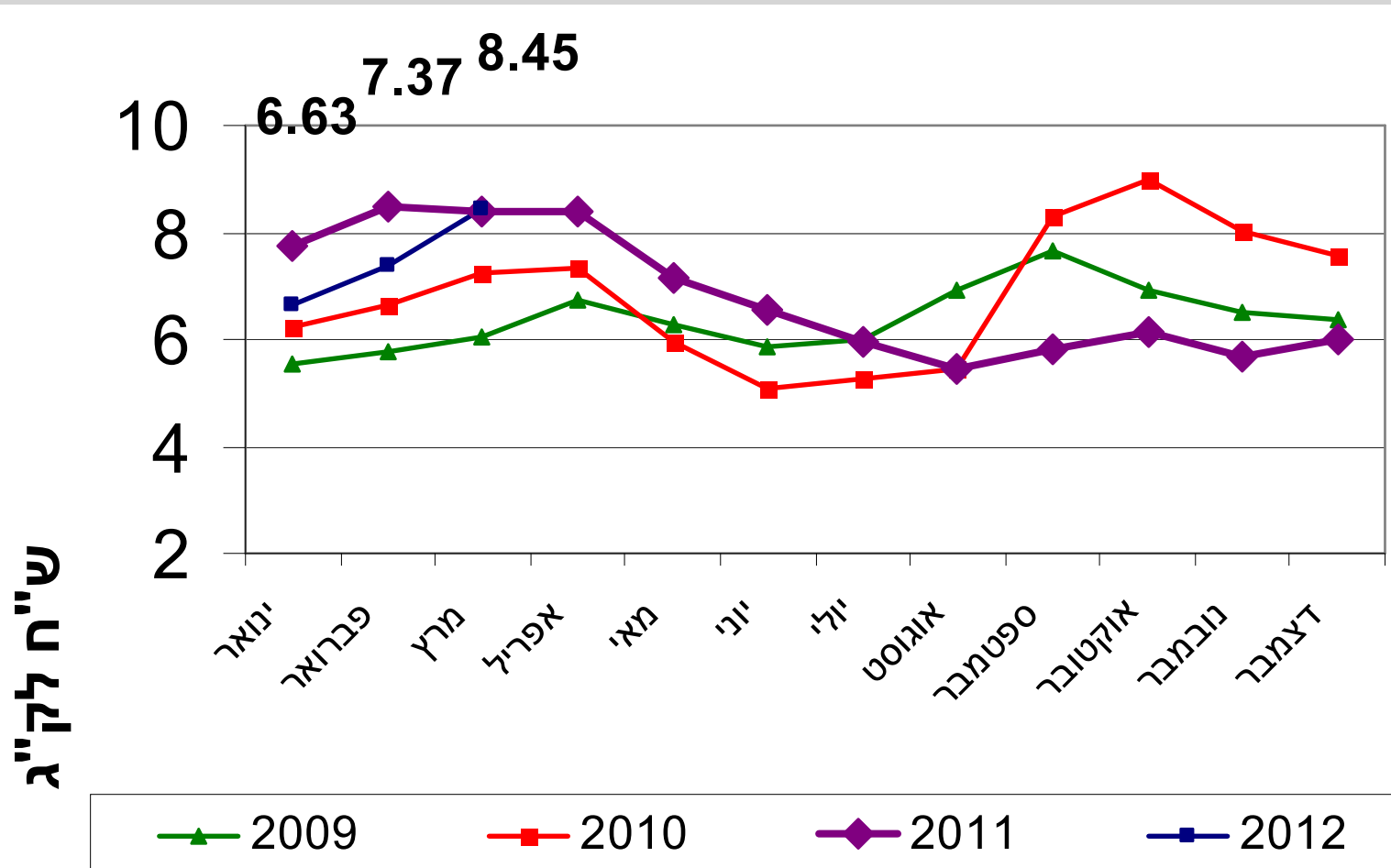
מחירי פלפל אדום סיטוני שבועי שנים 2007-2012 (ש"ל ק"ג)



מקור: סקירת מחירים מועצת הצמחים ענף ירקות

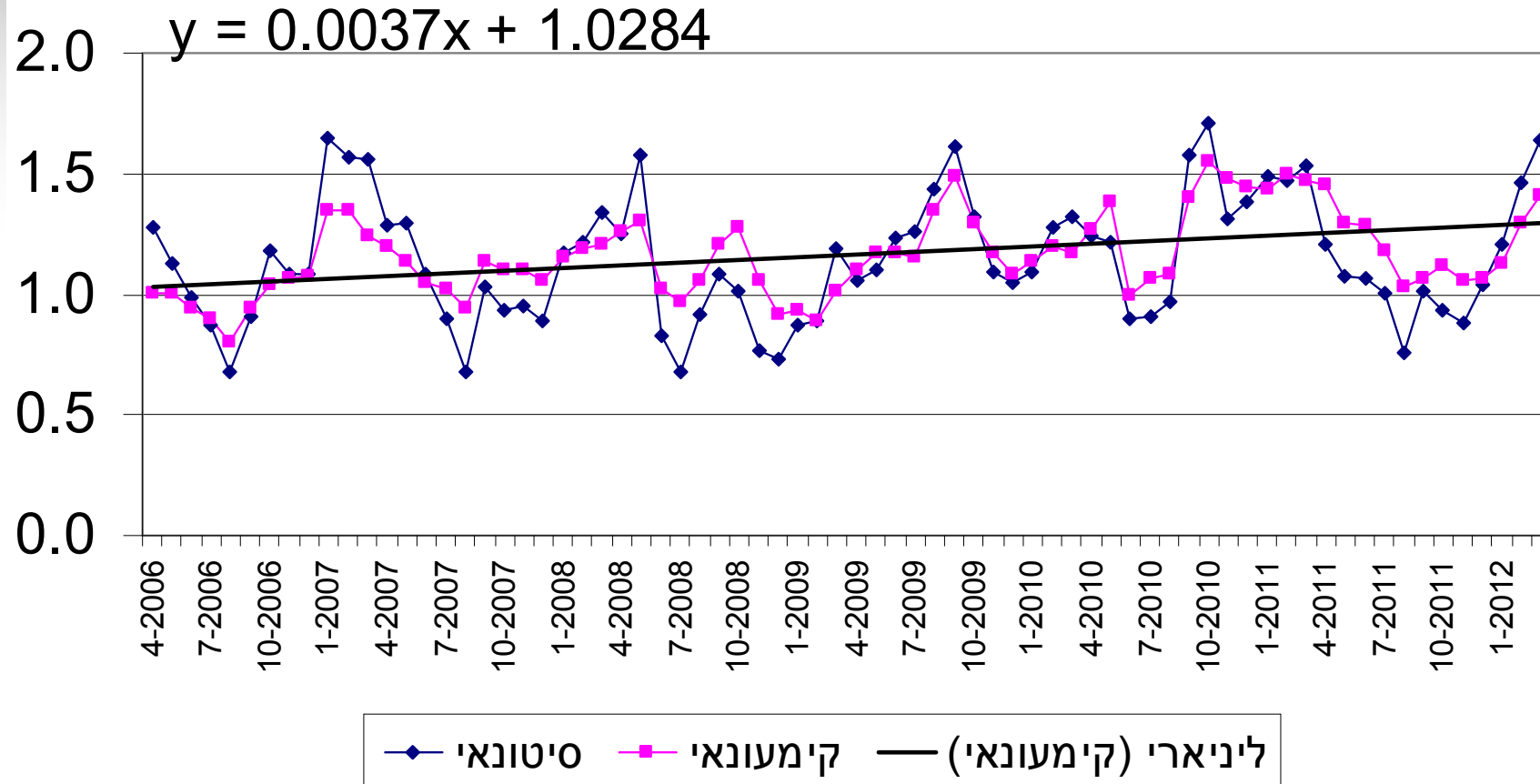
מחירי פלפל לצרכן שנים 2008-2012

נ"ח לק"ג



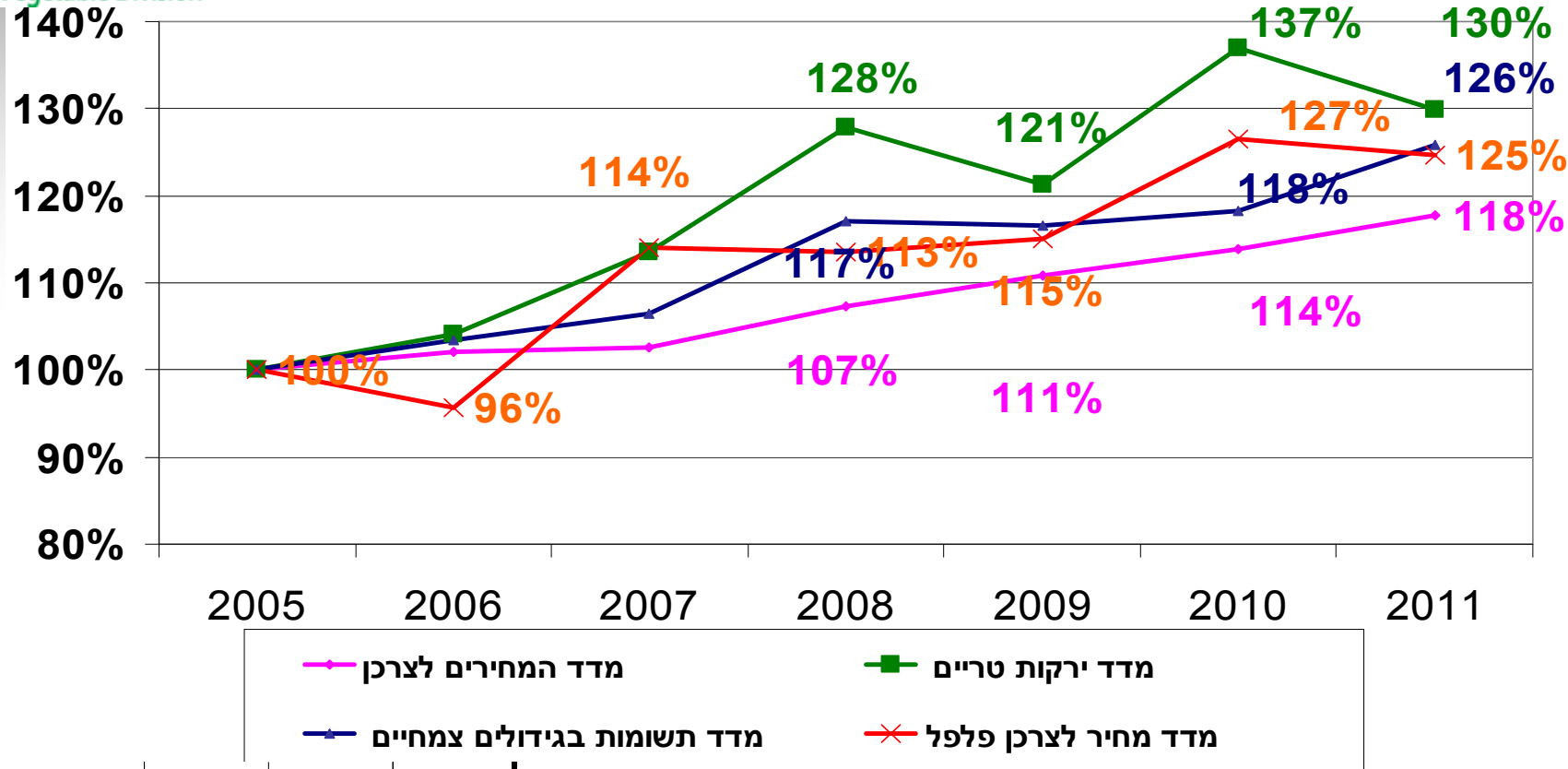
מקור: לשכה מרכזית לסטיסטיקה

מדד חודשי של מחירי פלפל סיטוני לעומת מדד מחירי פלפל לצרכן 2006-2012



מדדי מחירים בחקלאות 2005-2012

ממוצע שנתי



מדד מחירי פלפל לצרכן	מדד תשומות בגידולים צמחיים	מדד ירקות טריים	מדד המחירים לצרכן	
24.67%	25.82%	29.93%	17.83%	2005-2011
10.05%	1.41%	12.96%	2.69%	2009-2010
-1.51%	6.44%	-5.11%	3.45%	2010-2011

בסיס: ממוצע 2005

% פלפל במדד לצרכן 0.09%, מתוך 1.33% ירקות

% שינוי 2010-2011 <==



מועצת הצמחים
המועצה לייצור צמחים ולשיווקם
The Plants Production and Marketing Board



ירקות ב-5 צבעים
לחיים בריאים



תודה!